



BESOTEL®

Ferienwohnungen und
Apartments ★★★★★

Mettmann

Herzlich Willkommen



Durch das romantisch malerische Neandertal wandern, den neuen Baumgipfelturm erklimmen, mit der Schwebebahn in Wuppertal eine historische Fahrt unternehmen oder die Altstadt in Düsseldorf besuchen.

Das und vieles mehr ist während Deines Aufenthalts in unseren Ferienwohnungen möglich. Unsere Unterkünfte befinden sich in guter Lage nahe aller wichtigen Autobahnen. Freu Dich daher auf eine unvergessliche Auszeit in bester Lage!

Auf den nachfolgenden Seiten findest Du wissenswerte Informationen für Deinen Aufenthalt und zu jedem Objekt. Solltest Du darüber hinaus Fragen haben, kontaktiere uns gerne.

Wir wünschen Dir eine tolle Zeit, lass es Dir bei uns gutgehen!

Dein Team von BESOTEL

Inhalt

[Kontakt](#)

[Anreise](#)

[Schlüssel Zugang](#)

[Grundriss](#)

[Wohnungen](#)

[Parken](#)

[WLAN](#)

[Ausstattung](#)

[Kaffee](#)

[Waschen](#)

[Müll trennen](#)

[Rauchen & Partys](#)

[Heizung](#)



[Notfall Nummern & Taxi](#)

[Restaurant 1](#)

[Restaurant 2](#)

[In der Nähe](#)

[Abreise](#)

[Einkaufen](#)

[Hunde](#)

[Persönliche Empfehlung](#)

Kontakt BESOTEL



Telefon [+49 2104 80 97 800](tel:+4921048097800)

Email Info@besotel.de

Adresse Elberfelder Str. 180
40822 Mettmann

[Routenplaner starten](#)

Büro Erkrath geöffnet

MO - FR	9-12 UHR
SA	10-16 UHR
MO, DI, DO, FR.	14-19 UHR



Anreise

Anreise mit ÖPNV

Der S-Bahnhof Mettmann-Stadtwald ist nur wenige Minuten von unseren Wohnungen entfernt. Hier hast Du Anschluss zu folgenden Bahnverbindungen:

- S28 nach Düsseldorf HBF (mit Anschlüssen Richtung Köln, Essen, Dortmund, zur Messe Düsseldorf und zum Flughafen Düsseldorf)
- S28 nach Wuppertal HBF (mit Anschluss Richtung Köln)

Bushaltestellen findest Du bei uns auf der gegenüberliegenden Strassenseite. Bus 745 und SB68

Anreise mit Auto

Die Autobahnen A3 mit der Ausfahrt Mettmann ist ca. 8 Minuten entfernt. Die A46 ca. 9 Minuten. Über diese Verbindungen kommst Du schnell in alle wichtigen Städte wie Düsseldorf, Köln, Neuss, Bonn, Essen, Duisburg, Wuppertal, Oberhausen, Krefeld, Mönchengladbach und Dortmund sowie zu den Flughäfen Düsseldorf und Köln-Bonn.



[Routenplaner starten](#)

Für E-Autos

[Ladestationen
Mettmann](#)



1. Keyboy

Den Schlüsselausgabeautomat findest Du links neben unserer Haustüre. Bitte den 6stelligen Code aus der Email " Vor Anreise " eingeben. Dann kommt Dein Haustürschlüssel und Wohnungsschlüssel. ins Ausgabefach.



2. NUKI-Touchpad (schwarz)

Unser Nuki System sendet 3 Tage vor Anreise eine E-Mail mit einem 6-stelligen Code. Diesen kannst Du an dem schwarzen Touchpad an den jeweiligen Türen eingeben.

Dieser funktioniert während Deines Aufenthalts an der Wohnungs- und Haupteingangstüre.

1



2



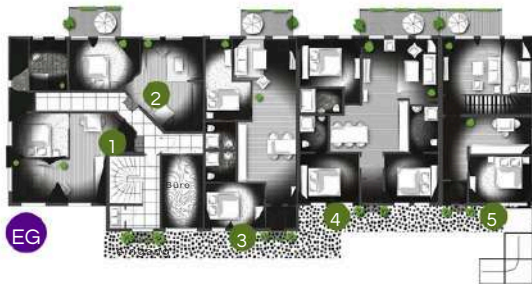
Parkplätze

Auf unserem Grundstück Elberfelder Str. 180 in Mettmann findest Du viele beleuchtete Stellplätze für Dein Fahrzeug. Parken ist ebenfalls an der Straße möglich .

Du findest unser Objekt direkt an der Siedlung Röttgen. Solltest Du Interesse an einer persönlichen Schlüsselübergabe haben, informiere uns rechtzeitig.

Als Alternative und für die Spätanreisen hast Du zwei verschiedene Möglichkeiten, die Wohnungen einfach und kontaktlos zu betreten.





Wohnungen Mettmann

[Wohnung 1 - EG links](#)

[Wohnung 2 - EG links](#)

[Wohnung 3 - EG Mitte](#)

[Wohnung 4 - EG rechts](#)

[Wohnung 5 - EG rechts](#)

[Wohnung 6 - OG links](#)

[Wohnung 7 - OG links](#)

[Wohnung 8 - OG links](#)

[Wohnung 9 - OG rechts](#)

[Wohnung 10 - OG rechts](#)

[Wohnung 11 - DG links](#)

[Wohnung 12 - DG links](#)

[Wohnung 12 3/4 - DG links](#)

[Wohnung 14 - DG links](#)



Kostenloses WLAN **BESOTEL**
Passwort **keins**



Bekannte PROBLEME

Die Login-Seite erscheint nicht

1.) Bist Du mit dem richtigen WLAN verbunden?

Bitte prüfe in den Verbindungseinstellungen Deines Gerätes, ob Du erfolgreich mit dem WLAN "BESOTEL" verbunden bist. Eventuell hat der Betreiber das WLAN auch anders benannt – frage in diesem Fall einfach nach dem WLAN-Namen.

2.) Hast Du versucht, eine andere Webseite aufzurufen?

Webseiten mit Verschlüsselung (erkennbar am vorgestellten https://) machen bei Hotspots manchmal Probleme. Gebe in der Adresszeile Deines Browsers einfach „login.meinhotspot.com“ ein. Die Loginseite sollte nun angezeigt werden.

3.) Ist die IP-Adresse auf Deinem Gerät auf "automatisch" eingestellt? Die IP-Adresse muss bei jedem Gerät auf "automatisch" eingestellt sein. Dies ist bei allen Geräten ab Werk so eingestellt. Wenn diese Einstellungen irgendwann auf "statisch" geändert wurden, müssen diese zurück auf "automatisch" gestellt werden.



Ausstattung

Das bekommst Du bei
BESOTEL in jeder Wohnung
und jedem Apartment

Grosszügige Wohnungen

Kinder bis 6 kostenfrei

Kostenloses, sicheres &
schnelles WLAN

Handtücher

Bettwäsche

Decken & Kissen

Bügelstation

Fön & diverse

Hygieneartikel

Mineralwasser

Kaffeemaschine mit Kaffee

Kostenfreies Parken

Optional :

Babybett

Zustellbett



Check-in ab 15 Uhr
Check-out bis 11 Uhr



KAFFEEMASCHINE

Unsere Wohnungen sind alle mit einer Bohnen-Kaffeemaschine der Firma Tchibo ausgestattet.

Der Kaffevollautomat wird von uns einmalig mit Bohnen befüllt. Wir reinigen und warten unser Kaffeemaschinen stetig. Dazu gehört natürlich auch das Entkalken. Allerdings läuft in der Maschine ein automatischer Rhythmus (es werden Tassen gezählt!). Daher kann es trotz unserer Bemühungen vorkommen, dass Du die Maschine während Deines Aufenthalts entkalken musst. Hierfür haben wir Dir in unserer Küche Entkalker in Form von zwei Tüten zur Verfügung gestellt.

[Tchibo Kaffeeautomat Bedienungsanleitung](#)





WASCHSTATION

Die Waschstation befindet sich im EG im Eingangsbereich.

Bitte die Waschstation immer sauber und ordentlich hinterlassen, dazu gehört:

Übergelaufenes Waschmittel wegzuwischen oder Pulver wegzukehren!

Beim Trockner das Flusensieb leeren, damit der nächste Gast seine Wäsche auch ordentlich trocknen kann!

Sollte etwas nicht funktionieren, lass es uns wissen, wir kümmern uns schnellstmöglich. Telefonnummer: 02104/8097800 (Bitte immer auf den Anrufbeantworter sprechen, solltest Du uns nicht direkt erreichen.)

Egal ob Waschmaschine oder Trockner. Beide laufen mit 2,00 €, das reicht für ca. 3 Stunden



RAUCHEN, PARTYS UND SONSTIGE REGELN



Unsere Hausregeln stützen sich auf einen alten Grundsatz:

„Behandle andere so, wie Du von ihnen behandelt werden willst.“

Hier ein paar wichtige Punkte, die diesen Grundsatz wahren:

Im BESOTEL Mettmann sind keinerlei Partys oder lärmende Veranstaltungen erlaubt. Bitte störe andere nicht durch übermäßige Lautstärke.

Rauchen ist innerhalb der Wohnungen und auch am Fenster verboten.

Begegne anderen Gästen immer freundlich und nimm Rücksicht.

Behandle unser Wohnungen und Möbel so, als wären es Deine eigenen.

Bitte behandel alles sorgsam. Bitte nicht mit schmutzigen Baustellenschuhen ins Gebäude gehen.

Wenn Du das Haus verläßt, bitte schalte das Licht aus und schließe die Fenster. Bitte hinterlasse das Objekt so, wie Du es vorgefunden hast.

Hälst Du dich nicht an diese Regeln müssen wir Dir die damit verbundenen Kosten mit bis zu 350,00 € in Rechnung stellen.

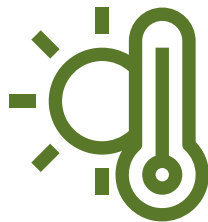
Vielen Dank für Dein Verständnis



HEIZUNGSSTEUERUNG

- Bei der im BESOTEL Mettmann verwendeten Heizung handelt es sich um eine moderne Gasheizung. Wir haben diese Heizung mit einem zentral gesteuerten voreingestellten System versehen, welches auf einen effektiven Energieverbrauch ausgelegt ist und für euch ein angenehmes Raumklima schafft.

Wir haben uns erlaubt hier einige Voreinstellungen vorzunehmen, die Behörden-Thermostate sind also nicht durch Dich/Euch zu steuern. Die Temperatur wird durch die Außentemperatur bestimmt und liegt in der Regel zwischen 21 bis 23 Grad.





Notfallnummern

Polizei	110
Feuerwehr	112
Suizidabwehr	0800 111 0 111
Tierrettung	+49 174 770 3000
Krankenhaus Mettmann	+49 2104 7730

Taxi & Leihwagen

Taxi Mettmann	<u>+49 2104 177 8592</u>
<u>Taxi mit Herz</u>	<u>+49 2104 508 7008</u>
VW FS Autovermietung	<u>+49 2104 925362</u>

BESOTEL® übernimmt keinerlei Haftung für Deine persönlichen Gegenstände, Bargeld oder Wertsachen, auch wenn diese im Tresor liegen. Aussen haben wir eine Kamera Überwachung.



Restaurants



Hopmanns Olive - Erkrath

Hopmanns Olive ist das Genussrestaurant in Erkrath-Hochdahl von Petra und Ingo Hopmann. Die leichte mediterrane Küche mit regionalen Akzenten in einem einmaligen Ambiente mit Sommergarten und historischem Lokschuppen, Bitte reservieren.

EssensArt - Haan

Ein Fine-Dining Restaurant „EssensArt“ mit schmeckbarem Bezug zur Region. Gelegen am grünen Stadtrand der Gartenstadt Haan. Eine erste Adresse für Gäste und Genießer. Bitte reservieren.

Das Stadtwaldhaus Mettmann

Es ist wieder soweit, eine neue saisonale Karte erwartet Sie im Stadtwaldhaus in Mettmann.



Restaurant Kupferkanne - Erkrath

Das Postillon ist ein einladendes und traditionsreiches spanisches Restaurant in Mettmann. Sie bieten Ihnen Klassiker der spanischen Küche, liebevoll und mit qualitativ hochwertigen Zutaten zubereitet.



Brauhaus - Erkrath

Ein frisch Gezapftes Bier kombiniert mit klassisch-moderner Brauhausküche in stilsich interpretiertem Brauhaus-Ambiente in einzigartiger Industrie-Kulisse der Alten Papierfabrik. Bei uns finden Sie einen geschmackvollen Mix aus einem Restaurant mit klassischer Brauhaus-Atmosphäre.

Gut Jägerhof - Erkrath

Wir laden ein zum Gut Jägerhof in Erkrath . Ein genussvolles Esserlebnis mit besten Zutaten, hochwertigen Fleischwaren und köstlichen Salaten. Ein Steakhaus in rustikalem Ambiente mitten in der Natur. In der ehemaligen Scheune erwartet Sie ein großzügiges Landrestaurant mit Terrasse.



Freizeitaktivitäten Sehenswertes



DAS NEANDERTAL & DIE UMGEBUNG

Sicherlich möchtest Du etwas unternehmen und suchst praktische Hinweise oder Ziele in der Umgebung. Wir haben auf unserer Internetseite [Hier](#) mehrere Seiten mit interessanten und besonderen Zielen in der Umgebung und in Düsseldorf.

Das Neanderthal Museum - Erkrath

Das Neanderland - Mettmann

Das Neanderland beginnt unmittelbar vor den Toren der großen Metropolen an Rhein und Ruhr und erstreckt bis weit ins Bergische Land. Die Tourismusregion rund um den Kreis Mettmann steht für Erlebniskultur, Tradition und Lebensfreude. Besonders stehen die Geschichte, Kunst und Events sowie ein riesiges Angebot an Sport- und Freizeitmöglichkeiten im Mittelpunkt.



Abreise

- Schau' noch einmal in Schränken und Schubladen nach – alles eingepackt?
- Gerne darfst Du die Betten abziehen.
- Benutzte Handtücher bitte im Badezimmer auf den Boden legen
- Kühlschrank und Spülmaschine komplett leer machen.
- Wenn Du am Smart-TV eine andere Sprache eingestellt hast, stell' es bitte wieder auf Deutsch zurück.
- Lösche bitte in allen Zimmern das Licht.
- Schließe bitte alle Fenster und Türen.
- Falls Du einen normalen Wohnungsschlüssel benutzt hast, wirf ihn am Schlüsselsafe bitte wieder ein.
- Vor dem Haus haben wir Mülleimer in unterschiedlichen Farben. Bitte entsorge Deinen Müll entsprechend.

Wir danken Dir für Deine Mithilfe und wünsche Dir eine sichere und gute Weiterreise.



Einkaufen in Mettmann

[Lidl Mettmann](#)

Geöffnet Mo - Sa 7 - 21 Uhr

[Seibelstraße 2](#)
[40822 Mettmann](#)

[Netto Mettmann](#)

Geöffnet Mo - Sa 7 - 21 Uhr

Blumenstraße 27
40822 Mettmann

[ALDI Nord](#)

Geöffnet Mo - Sa 7 - 21 Uhr

Flurstraße 20
40822 Mettmann

[REWE](#)

Geöffnet Mo - Sa 7 - 22 Uhr

Schwarzbachstraße 14
40822 Mettmann,

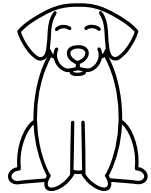
[Galerie Königshof](#)

Geöffnet Mo - Sa 10 - 19 Uhr

Talstraße 10
40822 Mettmann



Hunde im BESOTEL



Hunde sind bei uns in den Wohnungen herzlich willkommen. Bei Schutzhunden gibt es keine Einschränkung. Sogenannte Kampfhunde sind nicht erlaubt. Führe bitte für Deinen Hund die notwendigen Papiere mit. Pro Wohnung sollte maximal ein Hund untergebracht werden. Hunde dürfen generell nicht ins Bett. Für Schäden oder Verschmutzung mußt Du als Besitzer natürlich aufkommen. Außerhalb der Wohnung muss der Hund an der Leine geführt werden. Bringe bitte eine Schlafunterlage für Deinen Hund mit. Auch sonstiges Zubehör sollte dabei sein. Bitte benutze nicht unsere Handtücher, um Deinen Hund sauber zu machen. Bring bitte eigene Tücher mit. Wir nehmen für Hunde einen Aufschlag von 20 €.

Katzen sind bei uns nicht erlaubt.



Persönliche Empfehlung



In der Nähe befindet sich der Bahnhof Mettmann. Mit der S28 bist Du in 10 Minuten am Hauptbahnhof Düsseldorf. Dort kannst Du E-Scooter mieten und Düsseldorf entdecken.

Die Classic Remise in Düsseldorf verbindet besondere alte und klassische Autos mit leckerem Essen. Ein Highlight in Düsseldorf.

Der Golfclub Haan ist in der Nähe und bietet auch ein Restaurant an.

Eine „Werkstatt für die Welt“ war die Stadt Solingen mit ihrer Schneidwarenherstellung Ende des 19. Jahrhunderts. Erleben Sie die Kunst in der Gesenkschmiede Hendrichs des LVR-Industriemuseums in Solingen.

VABALI - die balinesische Wellnessoase am Düsseldorffer Elbsee

Die Schwebebahn – das Wahrzeichen Wuppertals – fährt auf einer 13 km langen Strecke durch die Stadt. Diese verläuft größtenteils über der Wupper.



Problem melden

Du hast ein Problem in einer unserer Wohnungen festgestellt. Mit einem Klick auf den unteren Link kannst Du uns eine Nachricht zu einem bestehenden Problem mitteilen.



[Hier das Problem melden](#)